



АДМИНИСТРАЦИЯ ГОРОДА ПЕРМИ
ДЕПАРТАМЕНТ ЗЕМЕЛЬНЫХ ОТНОШЕНИЙ

РЕШЕНИЕ

о размещении объектов № 1893 от 07.10.2019

г. Пермь, ул. Сибирская, 15

Департамент земельных отношений Администрации города Перми в соответствии с пунктом 3 ст. 39.36 Земельного кодекса Российской Федерации, Положением о порядке и условиях размещения объектов на землях или земельных участках, находящихся в государственной или муниципальной собственности, на территории Пермского края без предоставления земельных участков и установления сервитутов, утвержденным Постановлением Правительства Пермского края от 22.07.2015 № 478-п

разрешает ООО «ЭРГОТЕК» (ИНН 5906033043, ОГРН 1025901372530, место нахождения: 614065, Пермский край, г. Пермь, ул. Промышленная, д. 143Б)

размещение объекта КТП-6-0,4 кВ, ВЛ 6 кВ и ВЛ 0,4 кВ для электроснабжения здания по адресу: Пермский край, г. Пермь, Индустриальный район, ул. Промышленная, 143 б (кадастровый номер земельного участка 59:01:4716062:273).

способ размещения: надземный

на землях: государственная собственность на которые не разграничена

на срок бессрочно

местоположение: г. Пермь, Индустриальный район, севернее ул. Промышленной.

Территория, согласно схеме, расположена в зоне с особым условием использования территории: охранный зона объектов электросетевого хозяйства; приаэродромная территория аэродрома аэропорта Большое Савино.

ООО «ЭРГОТЕК»:

1. соблюдать правила охранных зон воздушного пространства, установленные Постановлением Правительства Российской Федерации от 11.03.2010 № 138 «Об утверждении Федеральных правил использования воздушного пространства Российской Федерации»;

2. соблюдать порядок использования земельных участков, установленный Постановлением Правительства Российской Федерации от 24.02.2009 № 160 «О порядке установления охранных зон объектов электросетевого хозяйства и особых условий использования земельных участков, расположенных в границах таких зон»;

3. в соответствии с пунктом 7(2) Положения о порядке и условиях размещения объектов на землях или земельных участках, находящихся в государственной или муниципальной собственности, на территории Пермского

края без предоставления земельных участков и установления сервитутов, утвержденного Постановлением Правительства Пермского края от 22.07.2015 № 478-п, представить в департамент земельных отношений администрации города Перми в течении 1 месяца с момента размещения объектов материалы контрольной геодезической съемки размещенных объектов на бумажном и электронном носителях на безвозмездной основе.

В соответствии со статьей 20¹ Закона Пермского края от 14.09.2011 № 805 - ПК «О градостроительной деятельности в Пермском крае» ООО «ЭРГОТЕК»:

1. Не позднее чем за 10 рабочих дней до начала строительства и реконструкции безвозмездно передать в департамент градостроительства и архитектуры администрации города Перми один экземпляр копий разделов проектной документации, предусмотренных пунктом 1 части 12 статьи 48 Градостроительного кодекса Российской Федерации;

2. В течение 10 рабочих дней после окончания работ по строительству, реконструкции безвозмездно передать в департамент градостроительства и архитектуры администрации города Перми схему, отображающую расположение объекта и сетей инженерно-технического обеспечения, подписанную ООО «ЭРГОТЕК», с приложением текстового и графического описания местоположения границ охранной и санитарно-защитной зоны, перечень координат характерных точек границ такой зоны.

Приложение:

Схема предполагаемых к использованию земель или части земельного участка (на 2 л. в 1 экз.).

Начальник отдела
предоставления земельных участков
по работе с юридическими лицами



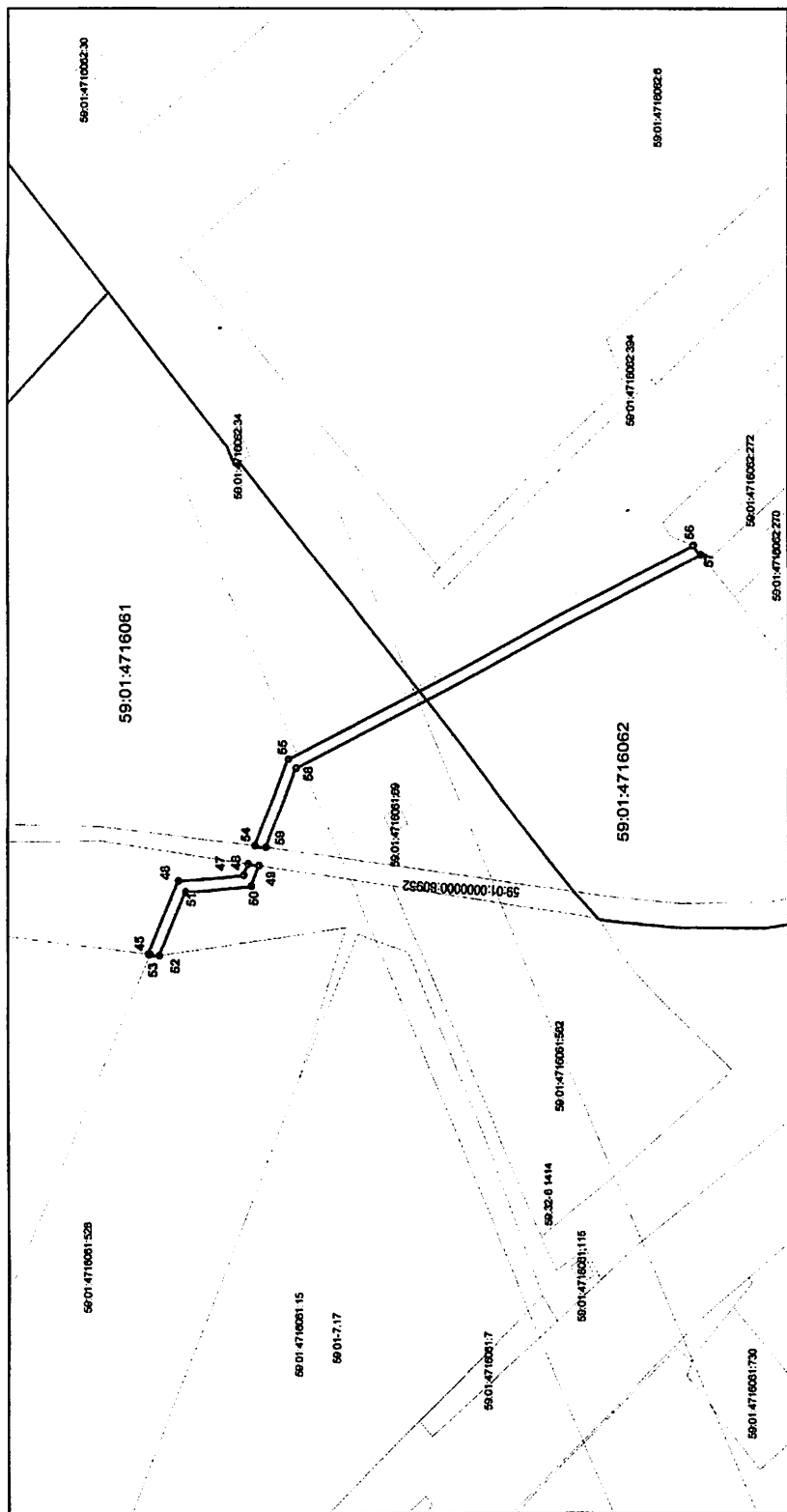
Н.М. Санникова

Местоположение: Пермский край, г. Пермь, Индустриальный район, севернее ул. Промышленная

Категория земель:

Вид разрешенного использования:

Каталог координат, М				
№ зоны (градус)	Х	У	участок № 1 площадь-227 кв.м.	
45	507343,26	2227425,79		
46	507331,84	2227451,03		
47	507307,18	2227452,91		
48	507305,59	2227456,82		
49	507301,50	2227456,24		
50	507304,43	2227449,10		
51	507329,17	2227447,21		
52	507339,09	2227425,29		
53	507342,60	2227425,71		
участок № 2 площадь-899 кв.м.				
54	507303,02	2227463,06		
55	507290,67	2227492,97		
56	507136,43	2227566,42		
57	507133,73	2227563,24		
58	507287,68	2227489,96		
59	507298,90	2227462,57		



Условные обозначения:

- наличие обременяющей части границы земельного участка
- существование части границы, расположенной в ПЗН с кадастровым номером, указывающей на кадастровый номер участка, от которого достаточные для определения ее местоположения
- граница кадастрового квартала
- зона с особыми условиями использования территорий
- территория/зона
- обременение, связанное со сведениями ПЗН
- номер кадастрового участка из атласа
- номер участка земельного участка

Масштаб 1:2000

[illegible]

Заявитель: Государственный директор

Dr. N. H. H. H. H.

Схема предполагаемых к использованию земель или части земельного участка

Объект: КТП-6-0,4 кВ, ВЛ 6 кВ и ВЛ 0,4кВ для электроснабжения здания по адресу: Пермский край, г. Пермь, Индустриальный район, 1436 (кад. номер зем. участка 59:01:4716062:273)

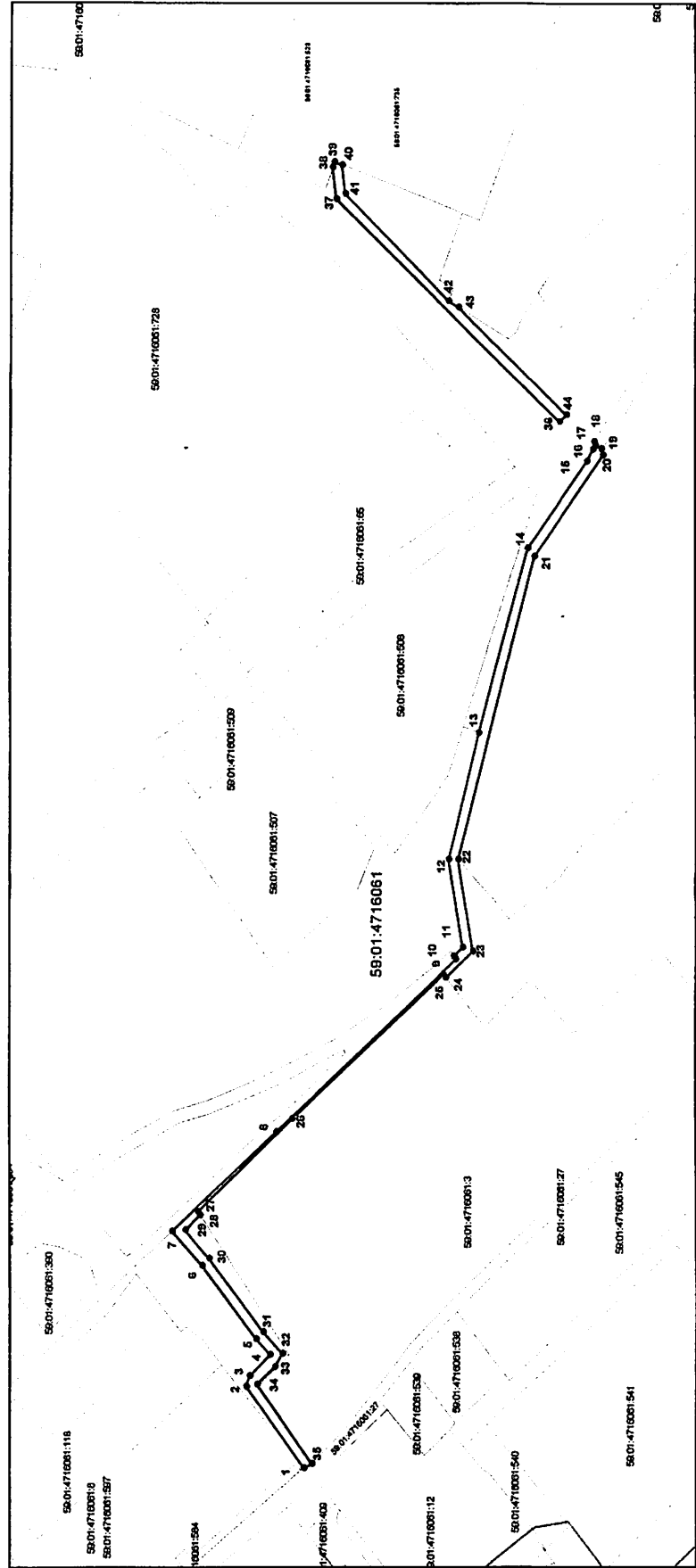
Местоположение: Пермский край, г. Пермь, Индустриальный район, севернее ул. Промышленная

Площадь земель или части земельного участка, кв.м: 3061

Категория земель:

Вид разрешенного использования:

Каталог координат, м		X		Y	
участок № 1 площадь-1503 кв.м.					
1	507436,16	2226732,34			
2	507460,30	2226763,63			
3	507458,85	2226767,69			
4	507450,34	2226775,77			
5	507456,21	2226781,68			
6	507478,74	2226809,45			
7	507491,41	2226822,60			
8	507447,50	2226860,12			
9	507371,89	2226925,52			
10	507372,80	2226926,64			
11	507368,88	2226929,99			
12	507374,92	2226963,83			
13	507361,96	2227011,82			
14	507341,09	2227081,66			
15	507316,08	2227114,44			
16	507313,60	2227118,84			
17	507312,56	2227120,20			
18	507313,12	2227121,75			
19	507310,12	2227119,05			
20	507309,42	2227116,74			
21	507338,23	2227078,64			
22	507370,85	2226963,79			
23	507364,51	2226928,42			
24	507376,17	2226918,49			
25	507377,28	2226919,74			
26	507440,84	2226865,15			
27	507480,46	2226830,00			
28	507479,54	2226828,67			
29	507485,85	2226823,08			
30	507475,74	2226812,09			
31	507453,20	2226784,32			
32	507445,17	2226776,15			
33	507448,33	2226771,23			
34	507455,83	2226764,44			
35	507432,88	2226753,90			
участок № 2 площадь-522 кв.м.					
36	507327,63	2227129,31			
37	507422,70	2227213,65			
38	507424,18	2227225,52			
39	507423,41	2227227,55			
40	507420,25	2227226,39			
41	507418,90	2227215,65			
42	507374,94	2227175,24			
43	507370,59	2227172,77			
44	507324,66	2227131,99			



Масштаб 1:2000

Условные обозначения:

- линия образующая часть границы земельного участка
- существующая часть границы, имеющаяся в ГИИ сведения
- граница достаточна для определения ее местоположения
- граница кадастрового участка
- зона с особыми условиями использования территории
- территорияльная зона
- обозначение сооружений по сведениям ГИИ
- номер кадастрового участка
- номер учтенного земельного участка

59:01:4716061:118
59:01:4716061:507

Описание границ смежных земельных участков:

от точки 1 до точки 7 зем. участка КИ 59:01:4716061:731
от точки 7 до точки 10 зем. участка КИ 59:01:4716061:731
от точки 10 до точки 13 зем. участка КИ 59:01:4716061:731
от точки 13 до точки 18 зем. участка КИ 59:01:4716061:731
от точки 18 до точки 19 зем. участка КИ 59:01:4716061:731
от точки 19 до точки 22 зем. участка КИ 59:01:4716061:731
от точки 22 до точки 24 зем. участка КИ 59:01:4716061:731
от точки 24 до точки 25 зем. участка КИ 59:01:4716061:731
от точки 25 до точки 26 зем. участка КИ 59:01:4716061:731
от точки 26 до точки 27 зем. участка КИ 59:01:4716061:731
от точки 27 до точки 28 зем. участка КИ 59:01:4716061:731
от точки 28 до точки 29 зем. участка КИ 59:01:4716061:731
от точки 29 до точки 30 зем. участка КИ 59:01:4716061:731
от точки 30 до точки 31 зем. участка КИ 59:01:4716061:731
от точки 31 до точки 32 зем. участка КИ 59:01:4716061:731
от точки 32 до точки 33 зем. участка КИ 59:01:4716061:731
от точки 33 до точки 34 зем. участка КИ 59:01:4716061:731
от точки 34 до точки 35 зем. участка КИ 59:01:4716061:731
от точки 35 до точки 36 зем. участка КИ 59:01:4716061:731
от точки 36 до точки 37 зем. участка КИ 59:01:4716061:731
от точки 37 до точки 38 зем. участка КИ 59:01:4716061:731
от точки 38 до точки 39 зем. участка КИ 59:01:4716061:731
от точки 39 до точки 40 зем. участка КИ 59:01:4716061:731
от точки 40 до точки 41 зем. участка КИ 59:01:4716061:731
от точки 41 до точки 42 зем. участка КИ 59:01:4716061:731
от точки 42 до точки 43 зем. участка КИ 59:01:4716061:731
от точки 43 до точки 44 зем. участка КИ 59:01:4716061:731
от точки 44 до точки 45 зем. участка КИ 59:01:4716061:731

Заявитель: Генеральный директор